



## เอกสารแบบ 2

### สำหรับประธานบัตร



## ประทานบัตร

เพื่อการทำเหมืองประเภทที่ ๒

ประทานบัตรเลขที่... ๒๘๔๖๕ / ๑๖๔๔๙ .....

ออกให้แก่..... ห้างหุ้นส่วนจำกัด มาตรศรีจักรกล..... อายุ..... ปี สัญชาติ..... ไทย.....  
 หมายเลขบัตรประจำตัวประชาชน/ ทะเบียนนิติบุคคลเลขที่..... ๐๙๒๓๕๓๒๐๐๐๒๐๖.....  
 อยู่บ้านเลขที่/สำนักงานเลขที่..... ๘..... ตรอก/ซอย.....  
 ถนน..... หมู่ที่..... ๒..... ตำบล/แขวง..... พลับพลาไชย.....  
 อำเภอ/เขต..... อุทอง..... จังหวัด..... สุพรรณบุรี.....  
 เพื่อให้ทำเหมืองแร่ประเภทที่ ๒ ชนิดแร่..... หินอุตสาหกรรมชนิดหินปูนเพื่ออุตสาหกรรมก่อสร้าง.....  
 ณ ตำบล..... พลับพลาไชย..... อำเภอ..... อุทอง..... จังหวัด..... สุพรรณบุรี.....  
 มีอายุ..... ๓๐..... ปี นับแต่วันที่..... ๒๐..... เดือน..... ตุลาคม..... พ.ศ. ๒๕๖๔..... ถึงวันที่..... ๑๙..... เดือน..... ตุลาคม..... พ.ศ. ๒๕๙๔.....  
 จำนวนเนื้อที่..... ๑๕๒..... ไร่..... ๓..... งาน..... ๐๘..... ตารางวา ตามแผนที่แนบท้ายประทานบัตรฉบับนี้  
 โดยมีเงื่อนไขสาระสำคัญที่กำหนดไว้ตามลำดับ ดังต่อไปนี้

(๑) แผนที่แนบท้ายประทานบัตร

แสดงไว้ในลำดับที่ ๒

(๒) เงื่อนไขการอนุญาตประทานบัตร

แสดงไว้ในลำดับที่ ๓

(๓) แผนผังโครงการทำเหมือง

แสดงไว้ในลำดับที่ ๔

(๔) มาตรการป้องกันและแก้ไขผลกระทบสิ่งแวดล้อม

แสดงไว้ในลำดับที่ ๕

(๕) บันทึกข้อตกลงการจ่ายผลประโยชน์พิเศษแก่รัฐ

แสดงไว้ในลำดับที่ ๖

(๖) บันทึกการต่ออายุประทานบัตร

แสดงไว้ในลำดับที่ ๗

(๗) บันทึกการโอนประทานบัตร

แสดงไว้ในลำดับที่ ๘

(๘) บันทึกการสวมสิทธิ

แสดงไว้ในลำดับที่ ๙

(๙) บันทึกการเปลี่ยนชื่อหรือสถานภาพ

แสดงไว้ในลำดับที่ ๑๐

(๑๐) บันทึกการเปลี่ยนแปลง กรณีขอเพิ่มเติมชนิดของแร่ที่จะทำเหมือง

วิธีการทำเหมือง แผนผังโครงการทำเหมือง เงื่อนไขเพิ่มเติม และ  
 ประเภทของการทำเหมือง

แสดงไว้ในลำดับที่ ๑๑

(๑๑) บันทึกการรับช่วงการทำเหมือง

แสดงไว้ในลำดับที่ ๑๒

(๑๒) บันทึกการเปลี่ยนแปลงการคืนพื้นที่บางส่วน

แสดงไว้ในลำดับที่ ๑๓

(๑๓) แผนงานที่แสดงการเปลี่ยนแปลงเขตการคืนพื้นที่บางส่วน

แสดงไว้ในลำดับที่ ๑๔

ออกให้ ณ วันที่..... ๒๐..... เดือน..... ตุลาคม..... พ.ศ. ๒๕๖๔.....



ลำดับที่ ๒

แผนที่แนบท้ายประทานบัตรที่ ๒๘๔๖๕ / ๑๖๔๔๙

จากมุมหมายเลข..

จากมุมหมายเลข

จากมุมหมายเลข

ลำดับชุด L 7018 ระหว่างที่ 4938 II จากมุมหมายเลข

คำขอที่ ๒ / ๒๕๖๐

จากมุมหมายเลข

จากมุมหมายเลข

จากมุมหมายเลข

จากมุมหมายเลข

จากมุมหมายเลข

จากมุมหมายเลข

จากมุมหมายเลข

จากมุมหมายเลข

จากมุมหมายเลข

จากมุมหมายเลข

จากมุมหมายเลข

จากมุมหมายเลข

จากมุมหมายเลข

จากมุมหมายเลข

จากมุมหมายเลข

จากมุมหมายเลข

จากมุมหมายเลข

จากมุมหมายเลข

จากมุมหมายเลข

จากมุมหมายเลข

จากมุมหมายเลข

จากมุมหมายเลข

จากมุมหมายเลข

จากมุมหมายเลข

จากมุมหมายเลข

จากมุมหมายเลข

จากมุมหมายเลข

จากมุมหมายเลข

จากมุมหมายเลข

จากมุมหมายเลข

จากมุมหมายเลข

จากมุมหมายเลข

จากมุมหมายเลข

จากมุมหมายเลข

จากมุมหมายเลข

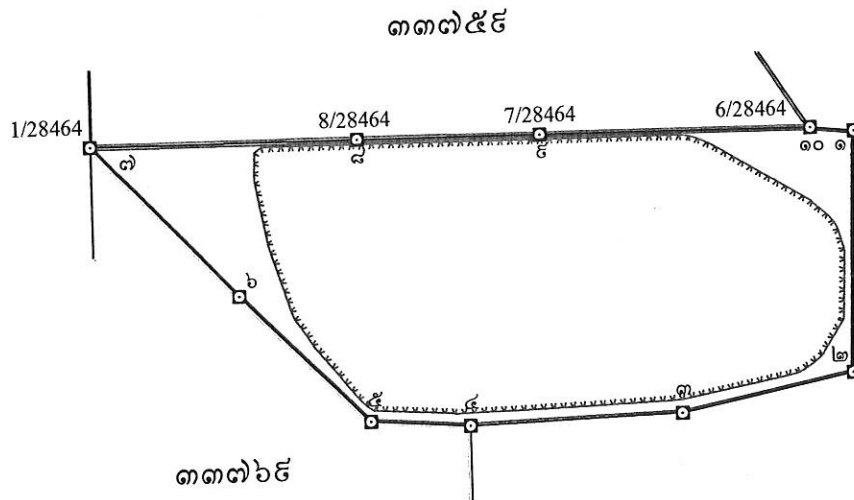
จากมุมหมายเลข

จากมุมหมายเลข

อ. 588400 เมตร

น. 1608600 เมตร

GN.



เนื้อที่ ๑๕๒ ไร่ ๓ งาน ๐๘ ตารางวา

มาตราส่วน ๑:๑๐,๐๐๐

จากมุมหมายเลข ๑ ถึงมุมหมายเลข ๒ ทิศ ๑๘๑ องศา ๓๘ ลิปดา ระยะ ๓๓๓.๓๘๕ เมตร

จากมุมหมายเลข ๒ ถึงมุมหมายเลข ๓ ทิศ ๒๕๘ องศา ๓๐ ลิปดา ระยะ ๒๓๓.๒๕๑ เมตร

จากมุมหมายเลข ๓ ถึงมุมหมายเลข ๔ ทิศ ๒๖๘ องศา ๐๗ ลิปดา ระยะ ๒๘๖.๑๓๓ เมตร

จากมุมหมายเลข ๔ ถึงมุมหมายเลข ๕ ทิศ ๒๗๑ องศา ๕๐ ลิปดา ระยะ ๑๓๕.๐๗๖ เมตร

จากมุมหมายเลข ๕ ถึงมุมหมายเลข ๖ ทิศ ๓๑๔ องศา ๓๕ ลิปดา ระยะ ๒๔๑.๔๐๔ เมตร

น.2/3



## ประทานบัตร

เพื่อการทำเหมืองประเภทที่ ๒

ประทานบัตรเลขที่ ๓๓๓๕๕/๑๖๔๕๐

ออกให้แก่.....บริษัท ศิลามาตริ์ จำกัด.....อายุ.....ปี สัญชาติ...ไทย...  
 หมายเลขบัตรประจำตัวประชาชน/ ทะเบียนนิติบุคคลเลขที่.....๐๘๒๕๕๓๓๐๐๐๐๑๐.....  
 อยู่บ้านเลขที่/สำนักงานเลขที่.....๒๓๔.....ต.รอก/ซอย.....  
 ถนน.....หมู่ที่.....๑๓.....ตำบล/แขวง.....พลับพลาไชย.....  
 อำเภอ/เขต.....อุททอง.....จังหวัด.....สุพรรณบุรี.....  
 เพื่อให้ทำเหมืองแร่ประเภทที่ ๒ ชนิดแร่.....หินอุตสาหกรรมชนิดหินปูนเพื่ออุตสาหกรรมก่อสร้าง.....  
 ณ ตำบล.....พลับพลาไชย.....อำเภอ.....อุททอง.....จังหวัด.....สุพรรณบุรี.....  
 มีอายุ ๓๐ ปี นับแต่วันที่ ๒๐ เดือน ตุลาคม พ.ศ. ๒๕๖๔ ถึงวันที่ ๑๙ เดือน ตุลาคม พ.ศ. ๒๕๙๔.....  
 จำนวนเนื้อที่.....๒๓๔.....ไร่.....งาน.....๘๔.....ตารางวา ตามแผนที่แนบท้ายประทานบัตรฉบับนี้  
 โดยมีเงื่อนไขสาระสำคัญที่กำหนดไว้ตามลำดับ ดังต่อไปนี้

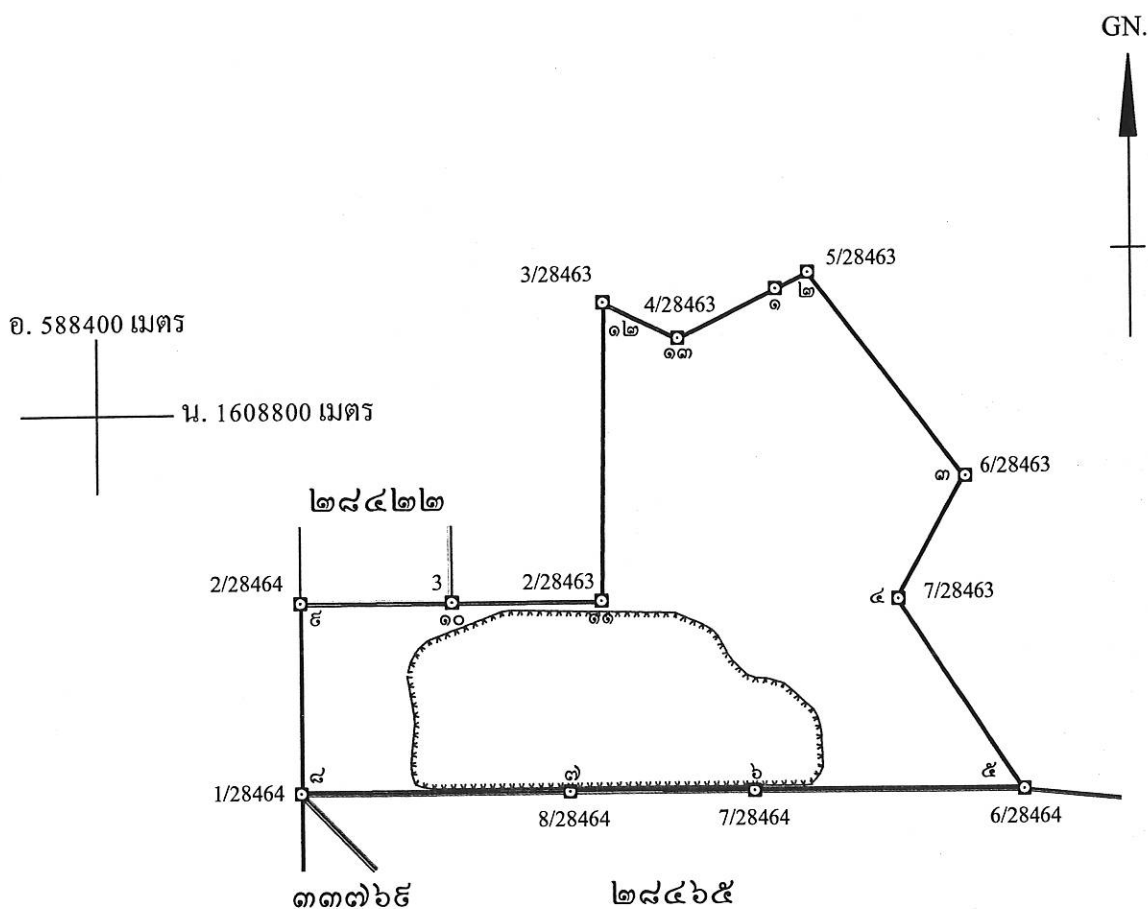
- |   |                      |
|---|----------------------|
| (๑) แผนที่แนบท้ายประทานบัตร   | แสดงไว้ในลำดับที่ ๒  |
| (๒) เงื่อนไขการอนุญาตประทานบัตร   | แสดงไว้ในลำดับที่ ๓  |
| (๓) แผนผังโครงการทำเหมือง   | แสดงไว้ในลำดับที่ ๔  |
| (๔) มาตรการป้องกันและแก้ไขผลกระทบสิ่งแวดล้อม  | แสดงไว้ในลำดับที่ ๕  |
| (๕) บันทึกข้อตกลงการจ่ายผลประโยชน์พิเศษแก่รัฐ   | แสดงไว้ในลำดับที่ ๖  |
| (๖) บันทึกการต่ออายุประทานบัตร  | แสดงไว้ในลำดับที่ ๗  |
| (๗) บันทึกการโอนประทานบัตร  | แสดงไว้ในลำดับที่ ๘  |
| (๘) บันทึกการสวมสิทธิ   | แสดงไว้ในลำดับที่ ๙  |
| (๙) บันทึกการเปลี่ยนชื่อหรือสถานภาพ   | แสดงไว้ในลำดับที่ ๑๐ |
| (๑๐) บันทึกการเปลี่ยนแปลง กรณีขอเพิ่มเติมชนิดของแร่ที่จะทำเหมือง<br>วิธีการทำเหมือง แผนผังโครงการทำเหมือง เงื่อนไขเพิ่มเติม และ<br>ประเภทของการทำเหมือง | แสดงไว้ในลำดับที่ ๑๑ |
| (๑๑) บันทึกการรับช่วงการทำเหมือง  | แสดงไว้ในลำดับที่ ๑๒ |
| (๑๒) บันทึกการเปลี่ยนแปลงการคืนพื้นที่บางส่วน   | แสดงไว้ในลำดับที่ ๑๓ |
| (๑๓) แผนงานที่แสดงการเปลี่ยนแปลงเขตการคืนพื้นที่บางส่วน   | แสดงไว้ในลำดับที่ ๑๔ |

ออกให้ ณ วันที่ ๒๐ เดือน ตุลาคม พ.ศ. ๒๕๖๔



คำขอที่.....๓ / ๒๕๖๐.....

ลำดับชุด L 7018    รางที่    4938 II



เนื้อที่.....๒๓๘.....ไร่.....งาน.....๘๔.....ตารางวา

มาตราส่วน.....๑:๑๐,๐๐๐.....

จากมุมหมายเลข.....๑.....ถึงมุมหมายเลข.....๒.....ทิศ.....๖๓.....องศา.....๕๓.....ลิปดา ระยะ.....๔๘.๗๓๕.....เมตร

จากมูมหมายเลข.....๒.....ถึงมูมหมายเลข.....๓.....ทศ.๑๔๑.....องศา.....๓๕.....ลิปดา ระบุ.....๓๔๑.๖๘๕.....เมตร

จากมูมหมายเลข.....๓.....ถึงมูมหมายเลข.....๔.....ทิส.๒๐๕.....องศา.....๕๒.....ลิปดา ระยะ.....๑๙๕:๕๔๔.....เมตร

จากมุมหมายเลข.....๔.....ถึงมุมหมายเลข.....๕.....ทิศ.....๑๔๕.....องศา.....๕๘.....ลิปดา ระยะ.....๓๐๒.๑๑๖.....เมตร

จากมูหมายเลข.....๕.....ถึงมูหมายเลข.....๖.....ทศ.๒๓๐.....องศา.....ลิปดา ระบุ.....๓๖๔.๕๘๕.....เมตร

